

MINIVALVULAS DE ACCIONAMIENTO MECÁNICO-MANUAL SERIE VME

- Minivalvulas con obturador 3/2 NO NC
- Instalación en cualquier posición
- Conexión rápida mediante tubo Ø 4 mm y M5 en el cuerpo de la válvula
- Fuerza reducida de accionamiento
- Velocidad y precisión de la señal
- Accionamiento mecánico
- Con el adaptador 2 lugares es posible el accionamiento manual de 1 ó 2 válvulas VME con accionadores manuales de panel Ø 22. Es, por lo tanto, posible realizar funciones neumáticas 3/2, 5/2, 5/3 Centros abiertos y 5/3 Centros en presión.
- A petición, es posible colocar al lado de una válvula VME un interruptor eléctrico NC-NO para señales mixtos electroneumáticos.

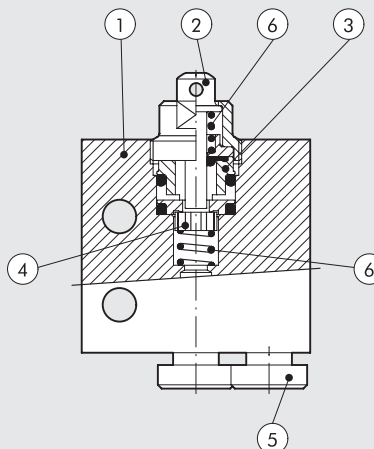


DATOS TÉCNICOS

Conexión	Conexión rápida por tubo Ø 4 y M5	
Fluido	Aire comprimido filtrado sin lubricación; la lubricación, en caso de utilizarse, debe ser continua	
Tipología	Con obturador	
Versiones	Mecánicas y manuales	
Accionamientos:	Puntal - Puntal para fijación en paredes - palanca de rodillo - Palanca de rodillo unidireccional	
• Mecánicos	En función del tipo de accionador con el panel elegido	
• Manuales		
Presión de trabajo	bar	0.5 ÷ 10
Temperatura de trabajo	°C	-10° ÷ +60
Diámetro nominal	mm	2.5
Conductancia C	NI/min · bar	16.5
Relación crítica b	bar/bar	0.03
Capacidad a 6 bar ΔP 0.5 bar	NI/min	35
Capacidad a 6 bar ΔP 1 bar	NI/min	60
Fuerza de accionamiento puntal a 6 bar	N	8
Lubricante aconsejado	ISO e UNI FD22	
Instalación	En cualquier posición	
Compatibilidad con aceites	Véase el capítulo Z1	

COMPONENTES

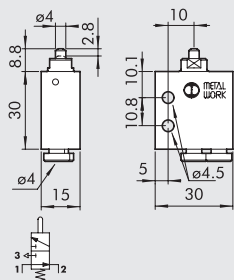
- 1 CUERPO VALVULA: aluminio
- 2 PULSADOR: latón niquelado químicamente
- 3 DISTANCIADORES: latón
- 4 JUNTAS: caucho nitrílico NBR
- 5 CARTUCHOS DE UNION RAPIDA: inoxidable y latón plástico
- 6 RESORTE: acero para resortes



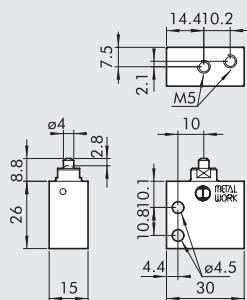


PUNTAL 3/2 NO - UNIONES AXIALES

Ø 4



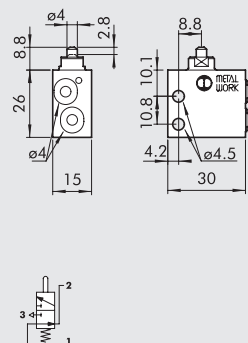
M5



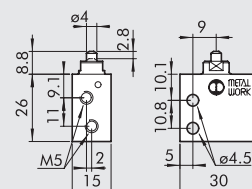
Código	Descripción	Peso [g]
W3501000101	VME1-10 NO Ø 4	42
W3501000110	VME1-16 NO M5	36

PUNTAL 3/2 NO - UNIONES LATERALES

Ø 4



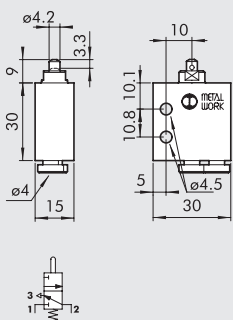
M5



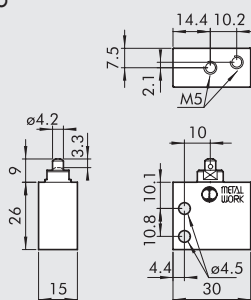
Código	Descripción	Peso [g]
W3501001100	VME2-00 NO Ø 4	34
W3501001110	VME2-10 NO M5	34

PUNTAL 3/2 NC - UNIONES AXIALES

Ø 4



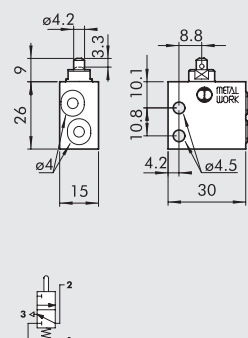
M5



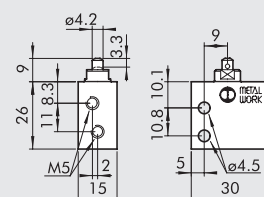
Código	Descripción	Peso [g]
W3501000100	VME1-01 NC Ø 4	42
W3501000111	VME1-11 NC M5	36

PUNTAL 3/2 NC - UNIONES LATERALES

Ø 4



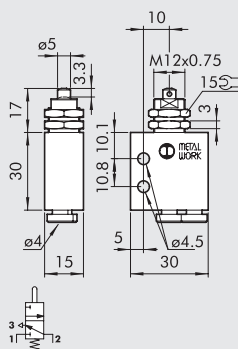
M5



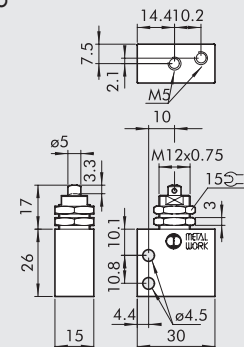
Código	Descripción	Peso [g]
W3501001101	VME2-01 NC Ø 4	34
W3501001111	VME2-11 NC M5	34

PUNTAL PARA FIJACIÓN A PARED 3/2 NC - UNIONES AXIALES

Ø 4



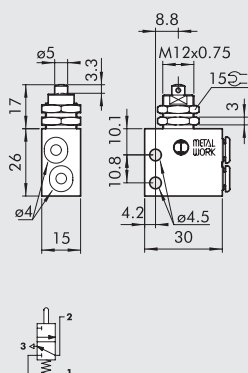
M5



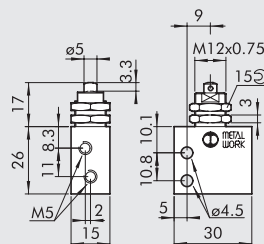
Código	Descripción	Peso [g]
W3501000400	VME1-04 NC Ø 4	54
W3501000411	VME1-14 NC M5	48

PUNTAL PARA FIJACIÓN A PARED 3/2 NC - UNIONES LATERALES

Ø 4

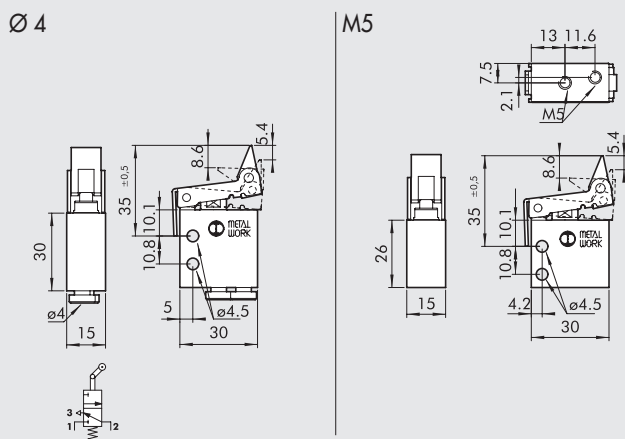


M5



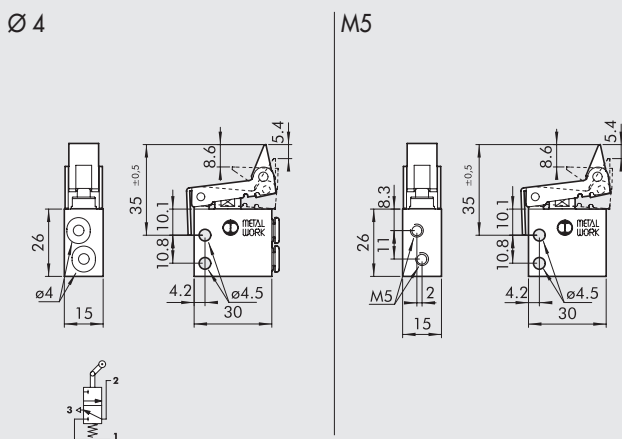
Código	Descripción	Peso [g]
W3501001401	VME2-04 NC Ø 4	46
W3501001411	VME2-14 NC M5	46

PALANCA RODILLO UNIDIRECCIONAL 3/2 NC - UNIONES AXIALES



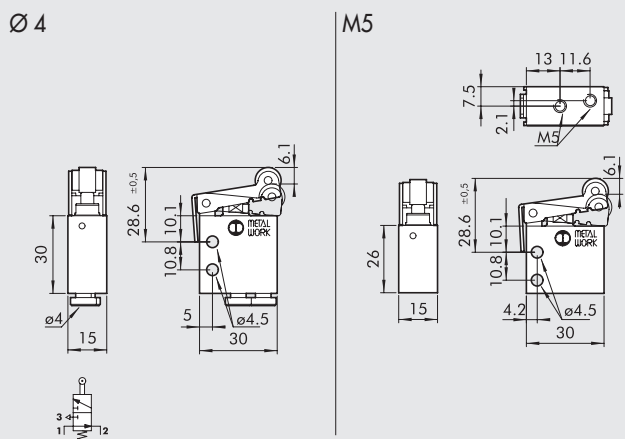
Código	Descripción	Peso [g]
W3501000300	VME1-03 NC Ø 4	60
W3501000311	VME1-13 NC M5	54

PALANCA RODILLO UNIDIRECCIONAL 3/2 NC - UNIONES LATERALES



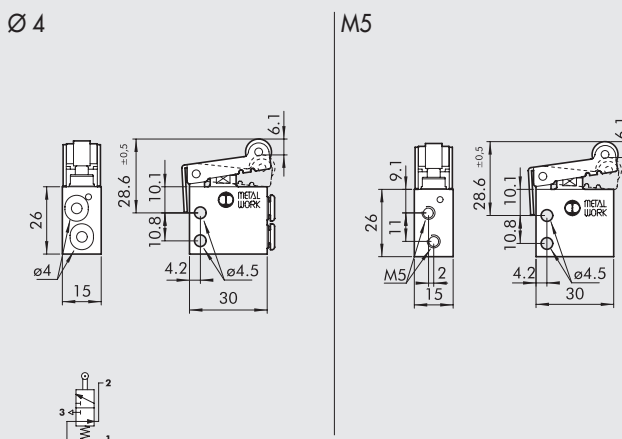
Código	Descripción	Peso [g]
W3501001301	VME2-03 NC Ø 4	52
W3501001311	VME2-13 NC M5	52

PALANCA RODILLO 3/2 NO - UNIONES AXIALES



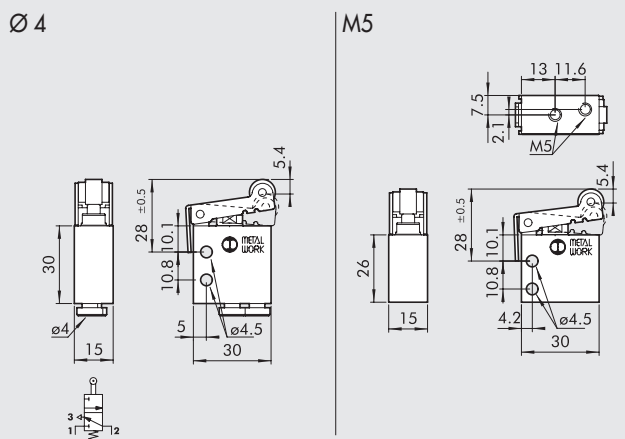
Código	Descripción	Peso [g]
W3501000201	VME1-05 NO Ø 4	58
W3501000210	VME1-15 NO M5	52

PALANCA RODILLO 3/2 NO - UNIONES LATERALES



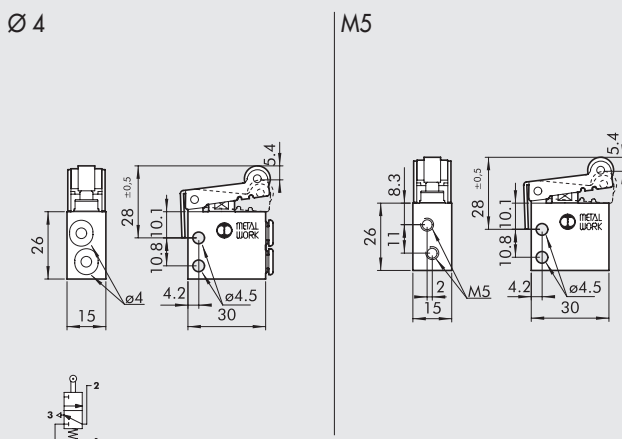
Código	Descripción	Peso [g]
W3501001200	VME2-05 NO Ø 4	50
W3501001210	VME2-15 NO M5	50

PALANCA RODILLO 3/2 NC - UNIONES AXIALES



Código	Descripción	Peso [g]
W3501000200	VME1-02 NC Ø 4	56
W3501000211	VME1-12 NC M5	50

PALANCA RODILLO 3/2 NC - UNIONES LATERALES



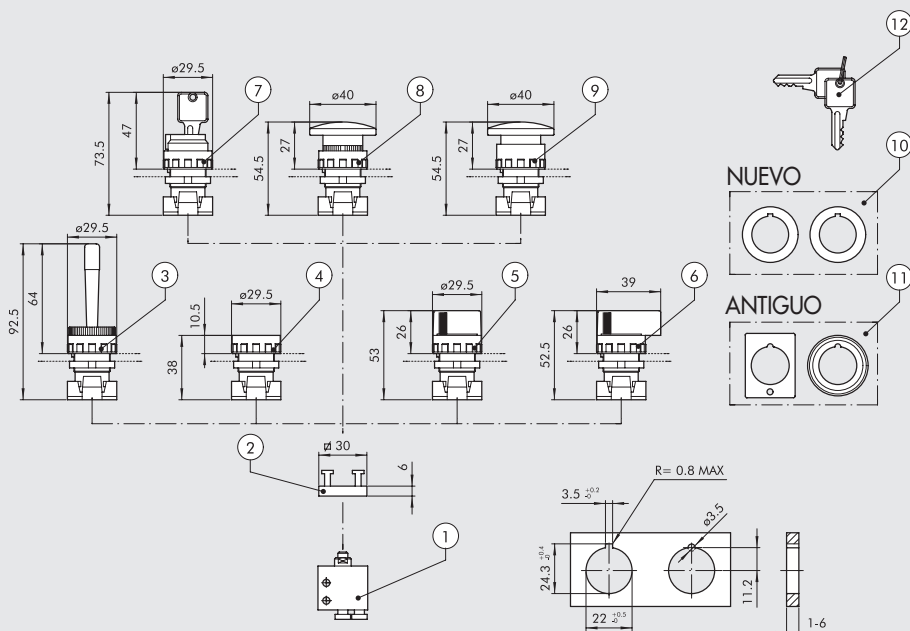
Código	Descripción	Peso [g]
W3501001201	VME2-02 NC Ø 4	52
W3501001211	VME2-12 NC M5	50



ESQUEMA DE MONTAJE PARA VME MANUALES

NOTAS:

- Para obtener la función neumática 5/2 ensamblar una válvula de puntal 3/2 NC y una 3/2 NO sobre el adaptador.
- Para obtener la función neumática 5/3 centros abiertos, ensamblar dos válvulas puntal 3/2 NC sobre el adaptador.
- Para obtener la función neumática 5/3 centros a presión, ensamblar dos válvulas puntal 3/2 NO sobre el adaptador.



VÁLVULAS

MINIVALVULAS DE ACCIONAMIENTO MECÁNICO-MANUAL SERIE VME

CÓDIGOS DE PEDIDO

Símbolo	Referencia	Código	Descripción	Peso [g]
	①	W3501000100	3/2 NC uniones axiales Ø 4	42
		W3501000111	3/2 NC uniones axiales M5	36
		W3501001101	3/2 NC uniones laterales Ø 4	34
		W3501001111	3/2 NC uniones laterales M5	34
	①	W3501000101	3/2 NO uniones axiales Ø 4	42
		W3501000110	3/2 NO uniones axiales M5	36
		W3501001100	3/2 NO uniones laterales Ø 4	34
		W3501001110	3/2 NO uniones laterales M5	34
	②	0351000050	Adaptador 2 posiciones espesor 6.8 mm	5
	③	W0351000015	Manipulador de palanca basculante rojo	25
	④	W0351000011	Pulsador rasante + 2 discos color negro/rojo ◆ Pulsador protegido biestable sin disco	15
	⑤	W0351000030	Selector negro palanca corta de 2 posiciones con retorno	20
		W0351000031	Selector negro palanca corta de 2 posiciones	20
	⑤	W0351000032	Selector negro palanca corta de 3 posiciones con retorno	20
		W0351000033	Selector negro palanca corta de 3 posiciones	20
	⑥	W0351000034	Selector negro palanca larga de 2 posiciones con retorno	26
		W0351000035	Selector negro palanca larga de 2 posiciones	26
	⑥	W0351000036	Selector negro palanca larga de 3 posiciones con retorno	26
		W0351000037	Selector negro palanca larga de 3 posiciones	26
	⑦	W0351000016	Selector de llave 2 posiciones, llave extraíble de 2 posiciones	50
		W0351000018	Selector de llave 2 posiciones, llave extraíble en 0	50
	⑧	W0351000013	Pulsador seta rojo Ø 40	27
		W0351000017	Pulsador seta negro Ø 40	27
	⑨	W0351000014	Pulsador seta rojo con bloqueo Ø 40	29
	⑩	W0351000049	✚ Reductor de Ø 30 a 22.5 mm	
	⑪	W0351000050	▲ Adaptador para orificio Ø 30 G2326	
	⑫	W0351000021	✚ Llave para selectores ESC	
		W0351000056	Disco verde para pulsador ④	

◆ No se puede suministrar. Trabajando es reemplazado por un selector con palanca corta biestable en 2 posiciones ⑤.
✚ Utilizable sólo con selectores de cuerpo de tecnopolímero.
▲ Utilizable sólo con selectores de cuerpo de metal.